



**Preise für Begleitpersonen ab 1. Januar 2018**  
(Änderungen vorbehalten)

			enth. MwSt.
<b>Übernachtung im DZ</b>	ÜF	44,47 €	3,47 €
	VP	57,56 €	5,56 €
<b>Übernachtung im EZ (nach Verfügbarkeit)</b>	ÜF	78,71 €	5,71 €
	VP	91,80 €	7,80 €
<b>Preis für das Mittagessen</b>		7,14 €	1,14 €
<b>Preis für das Frühstück bzw. Abendessen</b>		5,95 €	0,95 €

Die genannten Preise beinhalten am Anreisetag ein Mittag- und Abendessen (nur VP) und am Abreisetag ein Frühstück.

Kinder bis zu 14 Jahren sind in der Unterbringung frei, ab 6 Jahren werden pro Mittagessen 4,50 € und pro Frühstück bzw. Abendessen 3,00 € berechnet.

**Ostseeklinik Schönberg-Holm**

Klinik für Rehabilitation  
Anschlussheilbehandlung (AHB)  
Anschlussrehabilitation (AR)  
Prävention

Fachklinik für Erkrankungen  
des Herzens und des Kreislaufs  
der arteriellen Gefäße  
der Atemwege  
des Stoffwechsels  
der Bewegungsorgane

An den Salzwiesen 1  
24217 Ostseebad Schönberg  
Tel. 04344/37-0  
Fax 04344/37-70 70  
patientenservice@ostseeklinik.com  
medizin@ostseeklinik.com  
www.ostseeklinik.com



**Ihr direkter Weg zur Ostseeklinik Schönberg-Holm:**

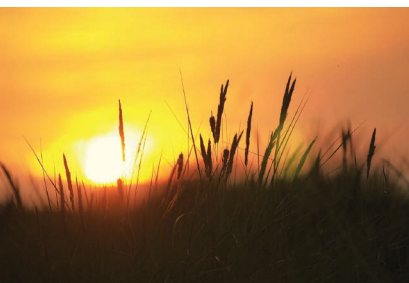
- 1 Zweite Abfahrt B76 Lübeck/Ostuferhafen
- 2 Richtung B502 Ostuferhafen
- 3 Abfahrt B502 Schön./Laboe
- 4 Weiter auf der B502 Buslinie 200 ab Bahnhof Kiel

**Zertifiziert nach:**



© Ostseeklinik Schönberg-Holm  
OSH 14429 · 17.09.28

# Begleitpersonen in der Ostseeklinik Schönberg-Holm





## Begleitperson

Begleitpersonen von Patienten sind in unserem Haus herzlich willkommen, denn manches im Leben lässt sich zu zweit besser bewältigen als alleine.

In der Ostseeklinik Schönberg-Holm haben Sie die Möglichkeit Ihre Partnerin / Ihren Partner bei der Genesung zu begleiten. Auf Ihren Wunsch können Sie aktiv in den Behandlungsablauf integriert werden und somit Ihre Partnerin / Ihren Partner bei der Umsetzung des Erlernten unter Alltagsbedingungen zuhause unterstützen.

Sie können die Zeit in unserem Hause nutzen, um zu entspannen oder auch Kraft für sich zu schöpfen. Unterstützend können von Ihrem Hausarzt verordnete Therapien sein, die Sie während Ihres Aufenthaltes hier bei uns in Anspruch nehmen können. Auch die Behandlung durch unsere Chefärzte ist möglich; die Abrechnung erfolgt dann nach der Gebührenordnung für Ärzte (GOÄ). Bitte beachten Sie, dass Rezepte / Verordnungen nur 7 Tage ab Ausstellungsdatum gültig sind und 2 Anwendungen je Therapieart pro Woche nicht überschritten werden sollten.

## Begleitperson in Verbindung mit einer ambulanten Vorsorgemaßnahme (offene Badekur)

Auch als Begleitperson in Verbindung mit einer ambulanten Vorsorgemaßnahme sind Sie in der Ostseeklinik Schönberg-Holm genau richtig.

Die therapeutischen Leistungen werden Ihnen vom Badearzt in Schönberg verordnet, den Sie zu Beginn Ihrer ambulanten Vorsorgemaßnahme aufsuchen. Die Therapien werden anschließend in unserem Hause durchgeführt. Die Badeärzte erreichen Sie unkompliziert mit dem Bus, der direkt vor der Klinik hält.

Badeärzte in Schönberg:

Herr Kohn  
Bahnhofstraße 20  
24217 Ostseebad Schönberg  
Telefon: 0 43 44/ 70 58

Herr Dr. Engelke  
Bahnhofstraße 42 a  
24217 Ostseebad Schönberg  
Telefon: 0 43 44/ 12 23

## Inklusivleistungen für Begleitpersonen

Strahlend gelbe Rapsfelder, vielseitiges Strandleben, eine frische Brise und aufgewühlte See – die Urlaubsregion Probstei hat zu jeder Jahreszeit etwas zu bieten.

Die Ostseeklinik Schönberg-Holm liegt nur wenige Gehminuten vom Ostseestrand entfernt. Hier wohnen Sie gemeinsam mit dem Patienten in einem der 330 geschmackvoll und modern eingerichteten Zimmer größtenteils mit Balkon oder Terrasse, Badezimmer, Durchwahltelefon, Miet-TV und Notruf zum Pflegedienst.

Im Übernachtungspreis enthalten sind

- die Nutzung des Schwimmbades
- die Nutzung der klinikeigenen Leihfahräder (werktags, stundenweise, nach vorheriger Anmeldung)
- der Verleih von klinikeigenen Nordic-Walking-Stöcken (werktags, stundenweise, nach vorheriger Anmeldung)
- die Teilnahme an nicht-therapeutischen Sportangeboten (z. B. Wanderungen)
- die Nutzung der MTT nach vorheriger Einweisung (Einweisung durch einen Therapeuten einmalig 35,70 €)
- die Teilnahme an Vorträgen im Rahmen des Gesundheitstrainings
- das kulturelle Programm mit Musikveranstaltungen, Lesungen etc.
- die Teilnahme an den Kreativangeboten (Materialkosten werden von Ihnen getragen)
- 1 kostenlose Tasse Kaffee/Tee am Nachmittag im Café/Bistro Klönschnack

An welchen Mahlzeiten Sie in der Ostseeklinik Schönberg-Holm teilnehmen möchten, entscheiden Sie!

Ob Übernachtung mit Frühstück, verbunden mit der Möglichkeit einzelne Essenmarken für Mittag- und Abendessen zusätzlich zu erwerben oder Vollpension – alles ist möglich. Bitte melden Sie sich vor Ihrer Anreise, wenn Sie eine bestimmte Kostform z.B. aufgrund von Allergien benötigen.

